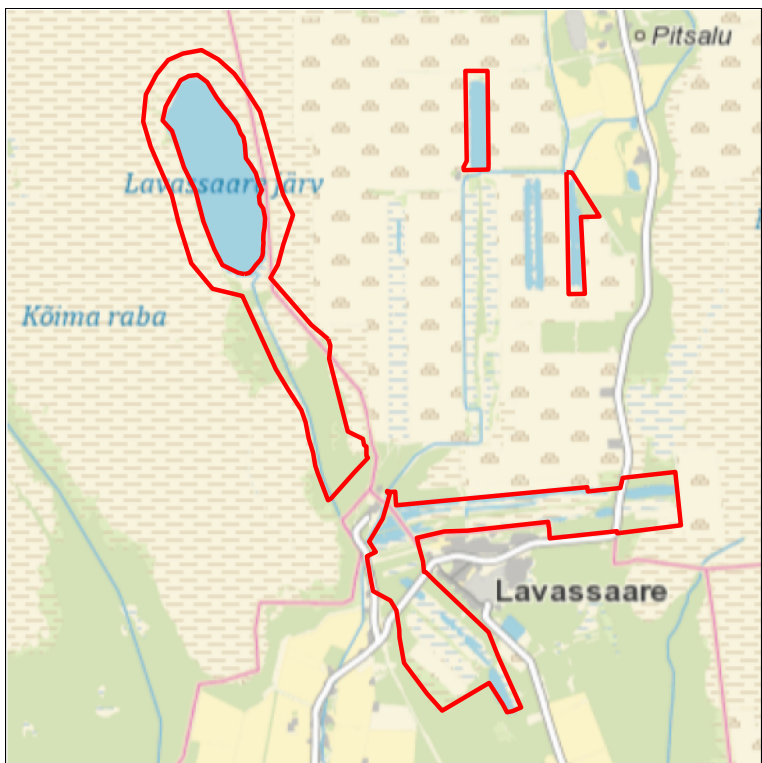
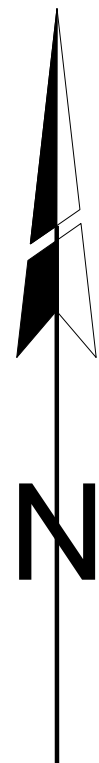
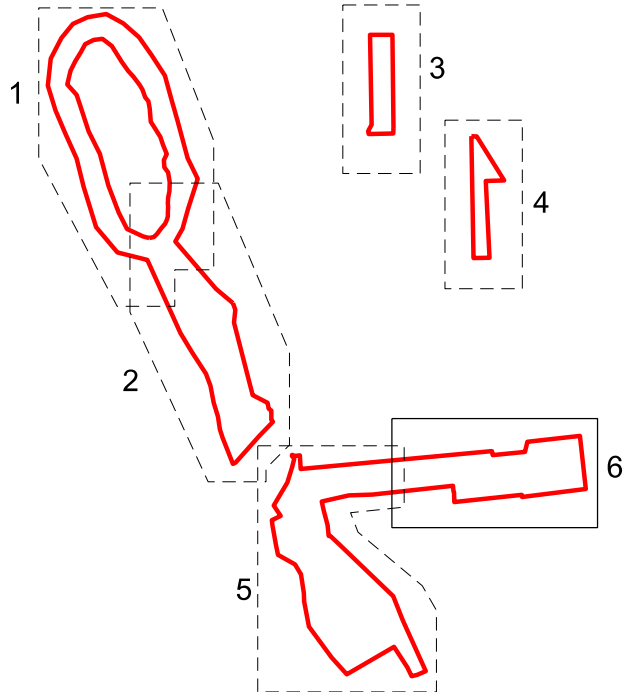


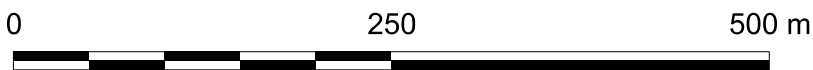
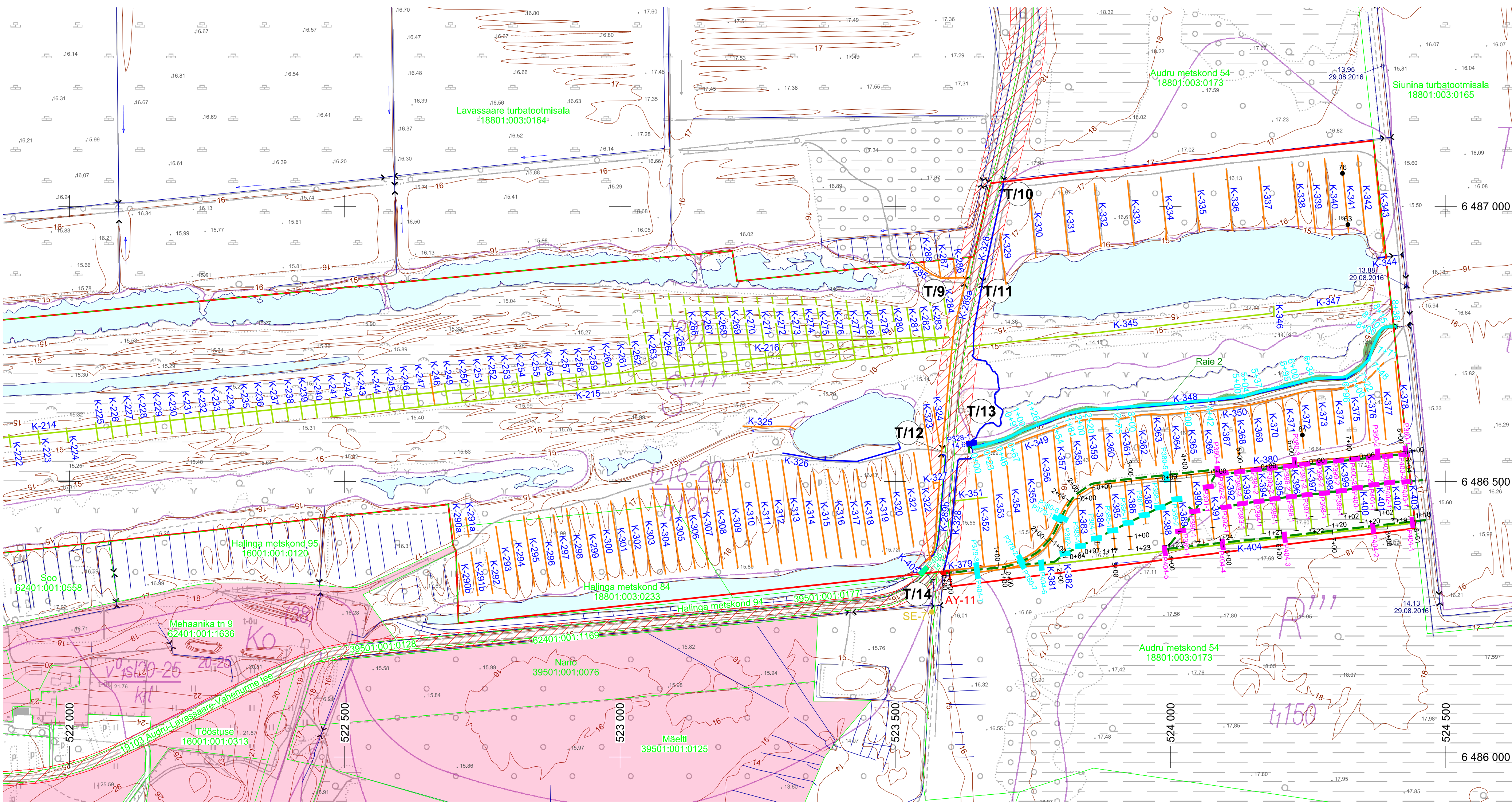
ASENDIPLAAN
M 1 : 100 000

- Taastamisala piir
- Katastriüksuse nimi, piir ja tunnus
- Funktsioneeriv kuivenduskraav, selle nimi ja voolusuund
- Amortiseerunud kuivenduskraav nime ja voolusuunaga
- Kinnikasvanud kuivenduskraav nime ja voolusuunaga
- Väljaspool taastamisala asuv kuivenduskraav
- Trassiraie
- Projekteeritud kraavi ja terviku trass piketaažiga
- Pais tüüp 2 ja selle tähis
- Pais tüüp 5 (põhjapais) ja selle tähis
- Pais tüüp 6 (ülevoolupais), selle tähis ja ülevoolu abs kõrgus
- Kolmnurkülevool, selle tähis ja ülevoolu abs kõrgus

- Raieala
- Eraomandisse kuuluv kinnistu
- Teekaitsevöönd
- Maapinna samakõrgusjoon, m
- Olemasolev truupe tähisega
- Ajutine ülepääs nimega
- Rajatav settekraan nimega



Kaardileht nr 533 Pärnu



Märkused:

- Koordinaadid L-Est 97 süsteemis, kõrgused EH2000 süsteemis.
- Lähtekoordinaadid ja kõrgus: Trimble VRS Now baasjaamade võrk.
- Möödistas OÜ Inseneribüroo STEIGER apr.2024.
- Asendiplaan: Maa-ameti X-GIS kaardirakendus.
- Plaan koostamisel on kasutatud:
 - Maa-ameti väljastatud katastriüksuste piirandmeid (seisuga apr.2024);
 - Maa-ameti väljastatud kitsenduste andmeid (seisuga apr.2024);
 - Maa-ameti aluskaartide avalikku WMS-teenust (must-valge põhikaart).
- Kasutatud tarkvara: Bentley PowerCivil for Baltics V8i (litsents: 70000661800020).

Objekti nimetus ja aadress		Joonise sisu	Graafiline lisa 19/44
Lavassaare taastamisala Pärnu linn, Põhja-Pärnumaa ja Lääneranna vald, Pärnu maakond		Lavassaare taastamisala 3 kavandatavate tegevuste plaan	Möötkava 1 : 5000
OÜ Inseneribüroo STEIGER Männiku tee 104, 11216 Tallinn +372 668 1011, info@steiger.ee		Koostas Kristel Veersalu /Allkirjastatud digitaalselt/	Kuupäev 11.09.2024
		Kinnitas Erki Vaguri /Allkirjastatud digitaalselt/	Töö nr 24/4855